

สรุปสถานการณ์ผลไม้ภาคตะวันออก ปี 2564 ณ วันที่ 8 มิถุนายน 2564

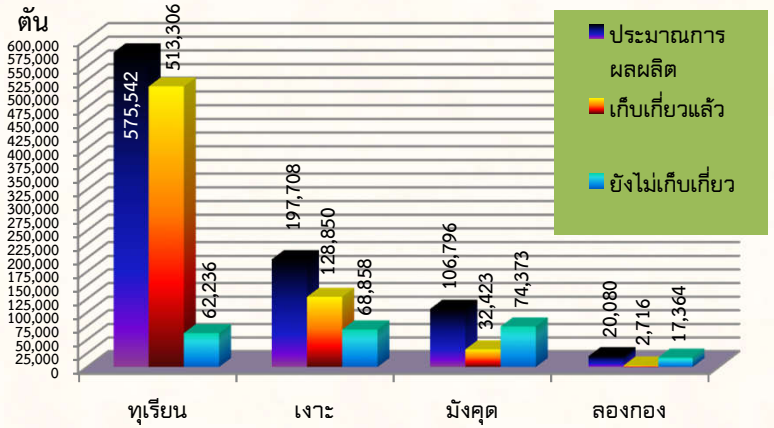
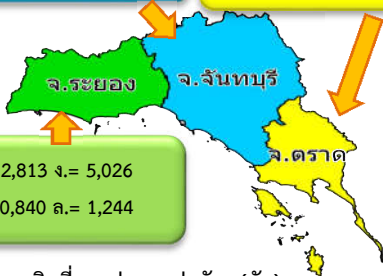
1. ปริมาณผลผลิตที่ยังไม่เก็บเกี่ยว

ปริมาณผลผลิต รวมทั้งสิ้น 900,126 ตัน
ปริมาณผลผลิตที่ยังไม่เก็บเกี่ยว 222,831 ตัน (24.76%)

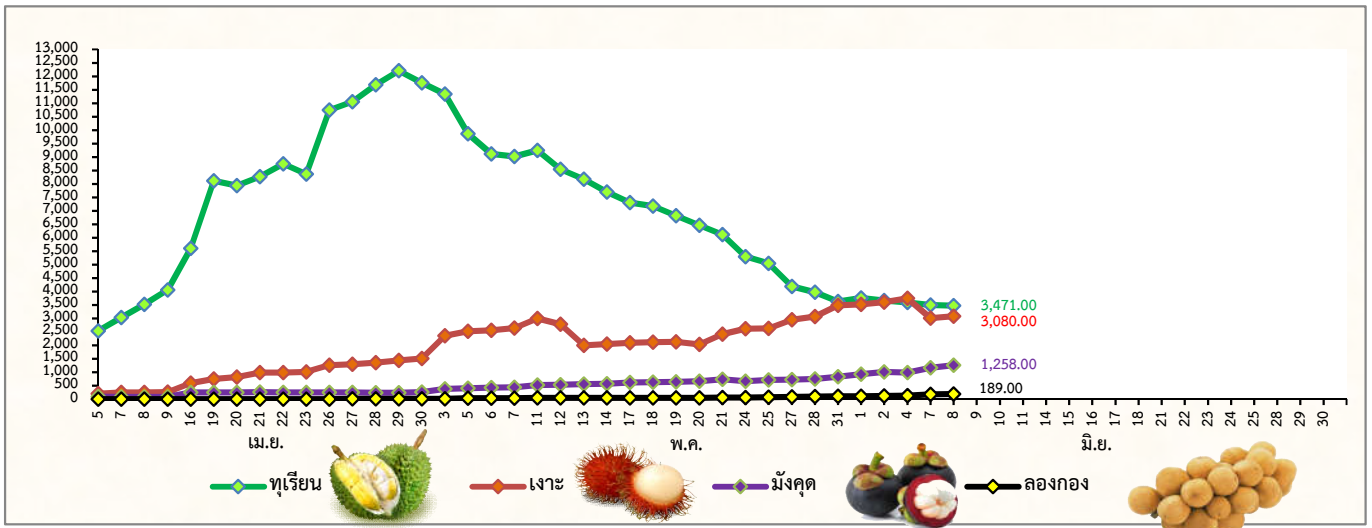
ท.= 47,077 ง.= 56,044
ม.= 53,896 ล.= 13,353

ท.= 2,346 ง.= 7,788
ม.= 9,637 ล.= 2,767

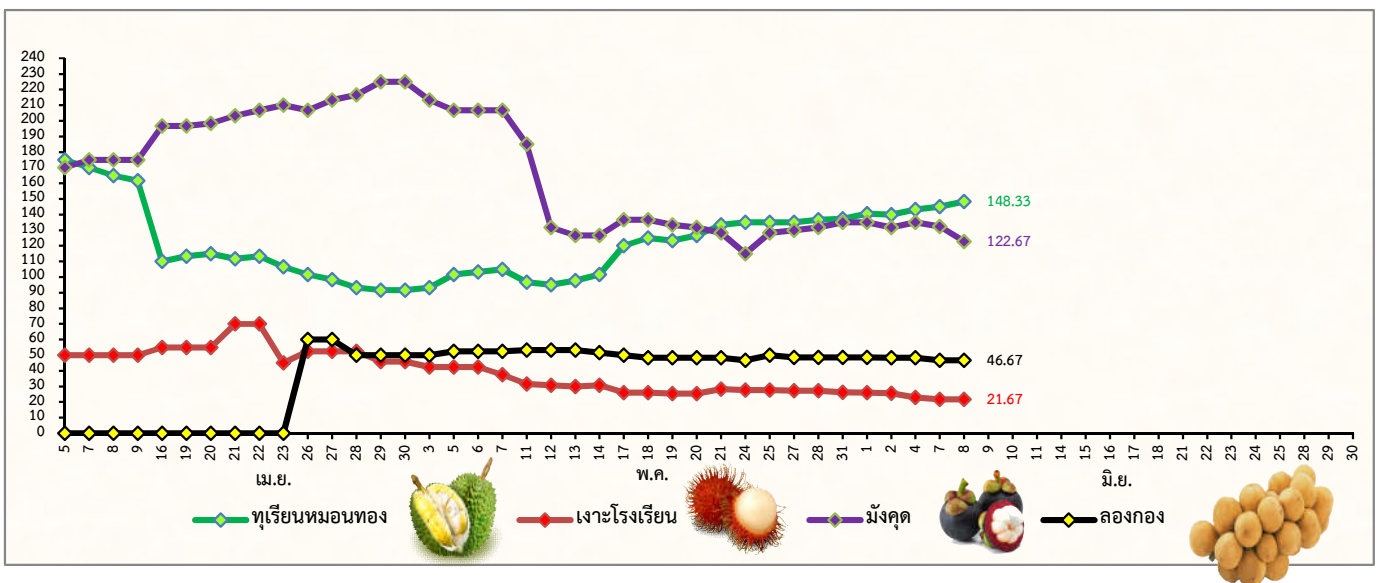
ท.= 12,813 ง.= 5,026
ม.= 10,840 ล.= 1,244



2. ปริมาณผลผลิตที่ออกสู่ตลาดต่อวัน (ตัน)



3. ราคาผลไม้เกรด A 3 จังหวัด ในแต่ละวัน (บาท/กก.)



หมายเหตุ เป็นข้อมูลเพื่อใช้ในการบริหารโครงการบริหารจัดการผลไม้ ปี 2564

จัดทำโดย ศูนย์ปฏิบัติการเฝ้าระวังและติดตามสถานการณ์ผลไม้ภาคตะวันออก สำนักงานส่งเสริมและพัฒนาการเกษตรที่ 3 จังหวัดระยอง